

	Mode Opérateur Papier généré à partir du mode opératoire Vidéo	Code SKU	Date : 10/07/2020
Atelier LE CREUSOT	Montage Chaines Neige TXR9 - 01.00.01 Créé par : A. FREREJEAN		

Distributeur du logiciel **ModOP Vidéo ULTRA** :
AXAUNE fidelity - Tel. 03 85 55 21 81 - www.axaune.fr

Montage Chaines Neige TXR9

Qui est concerné ?

Toute personne ayant besoin d'installer des équipements neige (chaînes) sur véhicule léger

de Quoi s'agit-il ?


Installation d'équipement neige : Chaînes TXR9

Illustration du poste de travail



Illustration du matériel utilisé



	Mode Opérateur Papier généré à partir du mode opératoire Vidéo	Code SKU	Date : 10/07/2020
Atelier LE CREUSOT	Montage Chaines Neige TXR9 - 01.00.01 Créé par : A. FREREJEAN		

Distributeur du logiciel **ModOP Vidéo ULTRA** :
AXAUNE fidelity - Tel. 03 85 55 21 81 - www.axaune.fr

Opération 1 : Montage

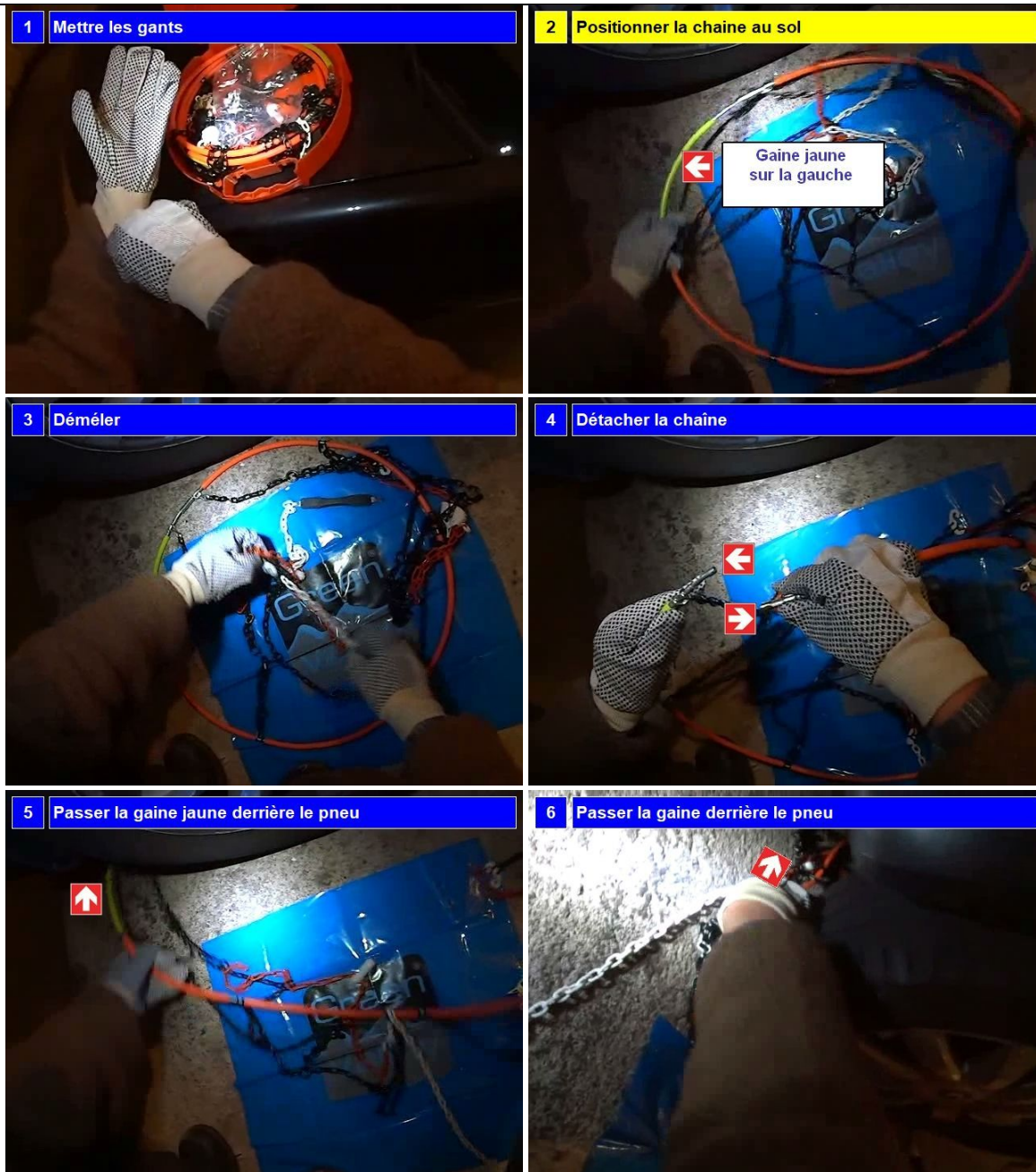
Opérations élémentaires	Sécurité	AutoContrôle	Insctuction	Gestuel
1- Mettre les gants				○
2- Positionner la chaîne au sol		Gaine jaune sur votre gauche		
3- Déméler				○
4- Détacher la chaîne				○
5- Passer la gaine jaune derrière le pneu				○
6- Passer la gaine derrière le pneu				○
7- Récupérer la gaine à droite du pneu				
8- Saisir les deux extrémités				○
9- Attacher les deux extrémités		Placer la gaine entre le pneu et le châssis La fixation n'est possible que si la gaine se trouve entre le pneu et le châssis de la voiture		
10- Passer tous les maillons sur le pneu				○
11- Attacher le maillon blanc situé en haut				○
12- Déméler les maillons				○
13- Ramener la fixation caoutchouc vers la droite du pneu				○
14- Fixation caoutchouc à droite du pneu		○		
15- Passer les maillons blancs dans le cran de fixation				○
16- Tendre la chaîne blanche				○
17- Ajuster				○
18- Fixer l'attache en caoutchouc				○
19- Vérifier la position de la gaine		La gaine ne touche ni l'essieu, ni le bâti		

En cas de problème penser à

- passer l'attache en caoutchouc à droite du pneu
- déméler les maillons



- démêler les attaches
- ajuster les éléments en tirant légèrement sur la chaîne

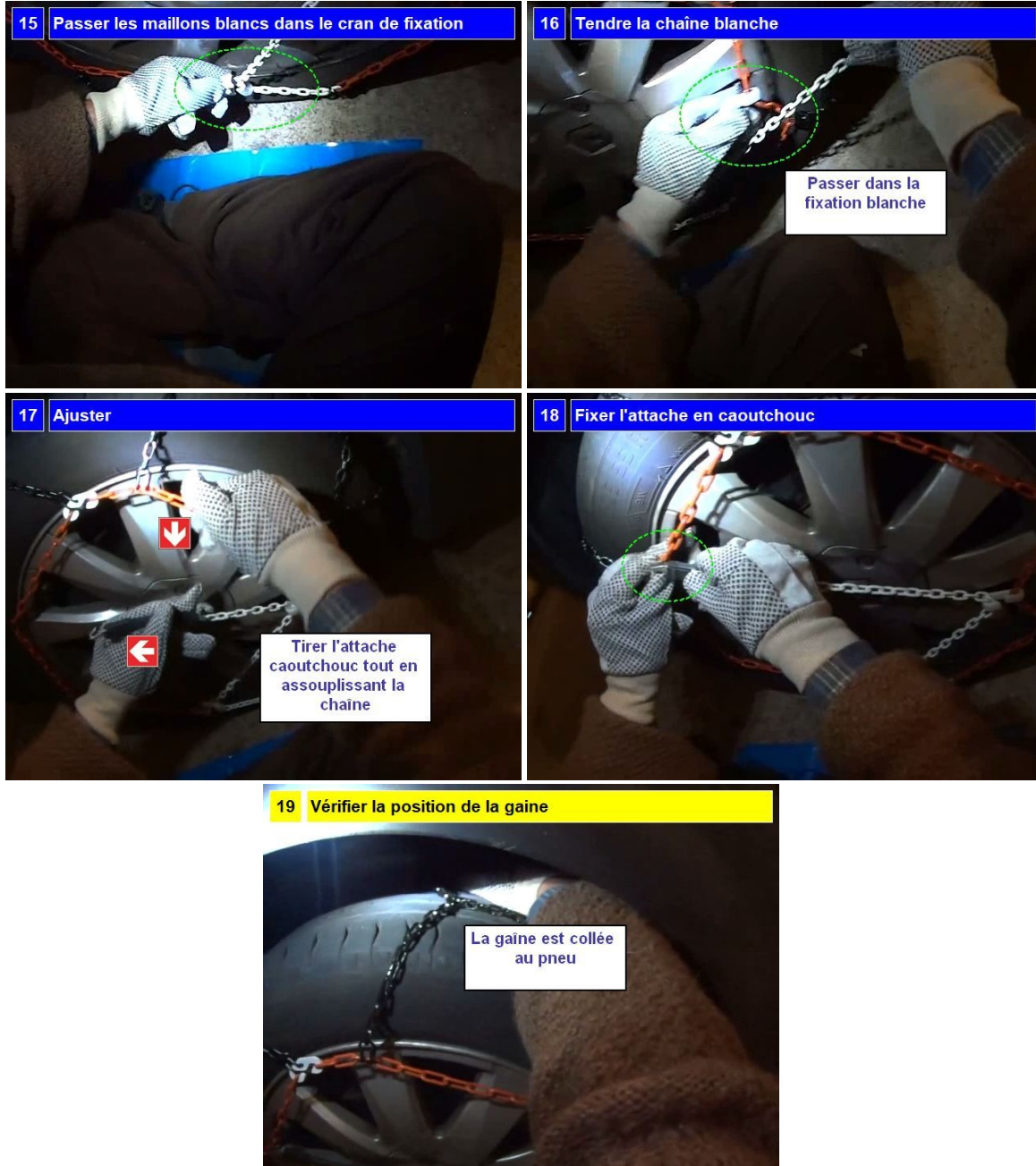






Distributeur du logiciel **ModOP Vidéo ULTRA** :

AXAUNE fidelity - Tel. 03 85 55 21 81 - www.axaune.fr





**Mode Opérateur Papier généré
à partir du mode opérateur Vidéo**

Code SKU

Date :
10/07/2020

Atelier
LE CREUSOT

Montage Chaines Neige TXR9 - 01.00.01
Créé par : A. FREREJEAN

Distributeur du logiciel **ModOP Vidéo ULTRA** :
AXAUNE fidelity - Tel. 03 85 55 21 81 - www.axaune.fr

Point de vigilance 1 : Fixation de la gaine

CONFORME



NON CONFORME



La gaine doit se trouver derrière le pneu pour pouvoir attacher les deux extrémités